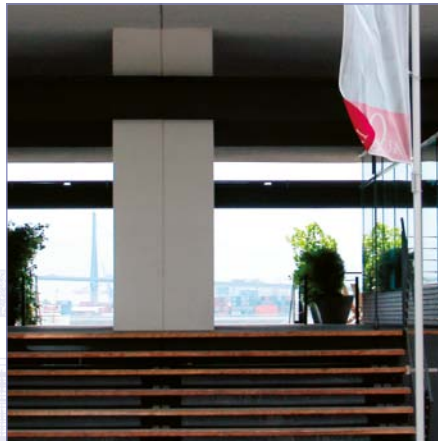


# elbkaihaus



**Eindrucksvoll gestaltete  
Architektur in einmaligem Umfeld:  
das Elbkaihaus bietet Ihnen den  
besonderen Bürostandort**

NEUE FASSADE KOPFBAU OST

# an- & aussichten



Das Elbkaihaus – Ihr neuer Logenplatz  
am Hamburger Hafen.  
Direkt an der Elbe, der Lebensader  
Hamburgs, spüren Sie den  
pulsierenden Hafen, das Herz der Stadt.  
An diesem Ort verbinden sich Tradition  
und Innovation zu einer inspirierenden,  
kreativen Atmosphäre.  
Unter Erhaltung wesentlicher alter

Strukturen der ursprünglichen  
Bebauung ist in Citynähe an der Großen  
Elbstraße ein Bürogebäude entstanden,  
das ein hohes Maß an Transparenz  
besitzt.

**Das Elbkaihaus – Ihre neue Adresse  
mit dem einmaligen Welthafen-  
Ambiente.**





# einrichtung



Die im Elbkaihaus zur Vermietung stehenden Flächen bestechen neben der einmaligen Lage am Elbufer und der besonderen Architektur des Gebäudes durch die hohe Qualität der verwendeten Materialien. Hochwertige Bodenbeläge in Abhängigkeit von der Nutzung unterstreichen diesen Eindruck. Die vorgesehenen Leuchtkörper erfüllen neben den selbstverständlichen BAP-Standards höchste Anforderungen an Qualität und Design.

**Das Elbkaihaus, ein Objekt, das höchste Ansprüche erfüllt.**



Alle Angaben in diesem Projekt sind ohne Gewähr. Die Inneneinrichtung ist beispielhaft.





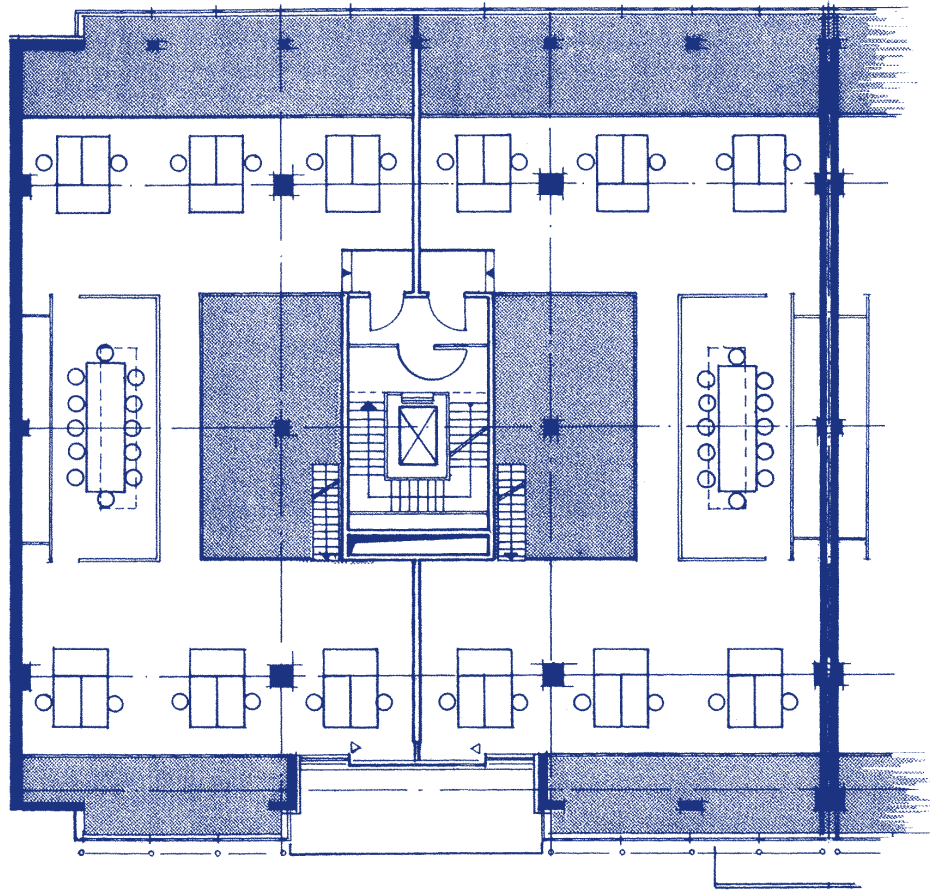
Am Nordufer der Elbe vollzieht sich ein Wandel der Gewerbestruktur und die variantenreiche Umgestaltung eines Areal, für das traditionell hier ansässige Gewerbe weiterhin ein idealer Platz. Wandel und behutsame Umgestaltung schaffen aber auch Räume für andere Unternehmen und lassen so eine interessante neue

Mischung entstehen. Die Verbindung von Tradition und Zukunft macht den Standort am Fischereihafen besonders reizvoll.

**Das Elbkaihaus – Historie und Veränderungen werden sinnlich erfahrbar.**



# büroflächen



Das Elbkaihaus – fast 10.000 m<sup>2</sup> anspruchsvolle Bürofläche in exzellenter Lage. Zum Sommer 2003 wird das Elbkaihaus außerdem um das ehemalige Maschinenhaus erweitert.

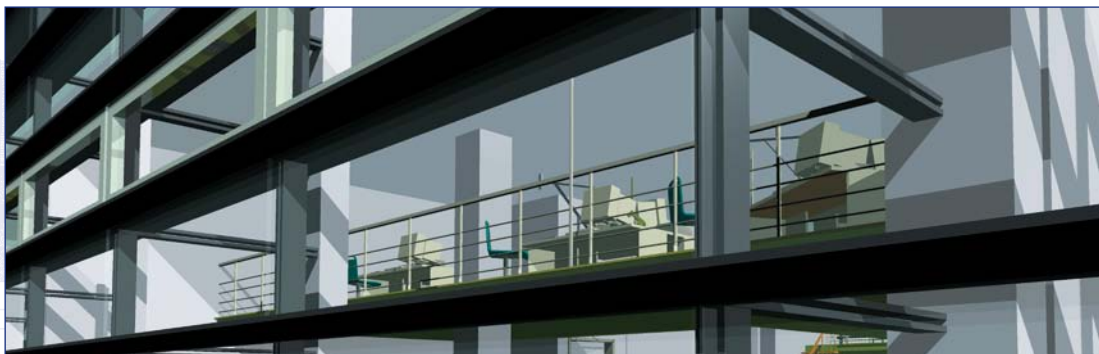
Im Elbkaihaus bieten sich Ihnen Büroflächen ab ca. 130 m<sup>2</sup>. Die Anpassung der Mieteinheiten an Ihre Unternehmensorganisation ist

durch die Aufteilung der Flächen unproblematisch.

Durch die Transparenz können die Vorteile eines Großraumbüros mit der Individualität von Einzelbüros hervorragend kombiniert werden.

**Das Elbkaihaus, ein Ort, an dem man gern arbeitet!**

Alle Angaben in diesem Projekt sind ohne Gewähr. Die Inneneinrichtung ist beispielhaft.







	Elbkaihaus	Maschinenhaus
Nettonutzfläche:	rd. 10.000 m <sup>2</sup>	rd. 1.800 m <sup>2</sup>
Mieteinheiten:	ab 130 m <sup>2</sup>	ab 160 m <sup>2</sup>
Fertigstellung:	Mai 1999	Sommer 2003
Bauherr:	GHL Dritte Gesellschaft für Hafen- und Lagereimmobilien-Verwaltung mbH, ein Unternehmen der HHLA-Gruppe	
Architekten:	von Gerkan, Marg und Partner	
Vermietung:	courtagefrei über <b>Fischmarkt Hamburg-Altona GmbH</b> , ein Unternehmen der HHLA-Gruppe  <b>Grosse Elbstrasse 137 · 22767 Hamburg</b> <b>Tel.: 0 40 - 3 80 12 40 · Fax: 0 40 - 3 80 12 23</b> <b>www.elbkaihaus.de · info@elbkaihaus.de</b>	

