

Fischmarkt Hamburg-Altona GmbH Große Elbstraße 137, 22767 Hamburg

FISCHMARKT HAMBURG-ALTONA GMBH VERMIETUNGSANGEBOT

BÜRO GROSSE ELBSTRASSE 143 A, ERDGESCHOSS
BLICK AUF ELBE UND HAFEN, DIREKT AM HAFENBECKEN GELEGEN

FLÄCHE	281 m ² 4 große Räume, Archiv- und Lagerräume mit hohen Decken, Pantry, Toiletten Büronutzung, Galerie, Ausstellung
AUSSTATTUNG	Glatte Fußböden Verkabelung Wände Raufaser, weiß gestrichen
MIETE	€ 3.650,00 monatlich zzgl. MwSt. und Nebenkosten
NEBENKOSTEN	Heizkosten € 200,00 Betriebskosten € 460,00 aktuelle monatliche Vorauszahlungen/zzgl. MwSt.
MIETSICHERHEIT	€ 15.400,00
MIETBEGINN	Das Mietobjekt steht ab sofort zur Verfügung. Mietbeginn nach Absprache.
PARKPLÄTZE	Parkplätze können in unmittelbarer Nähe angemietet werden.

Alle Angebote sind bis zur beiderseitigen Vertragsunterzeichnung freibleibend.

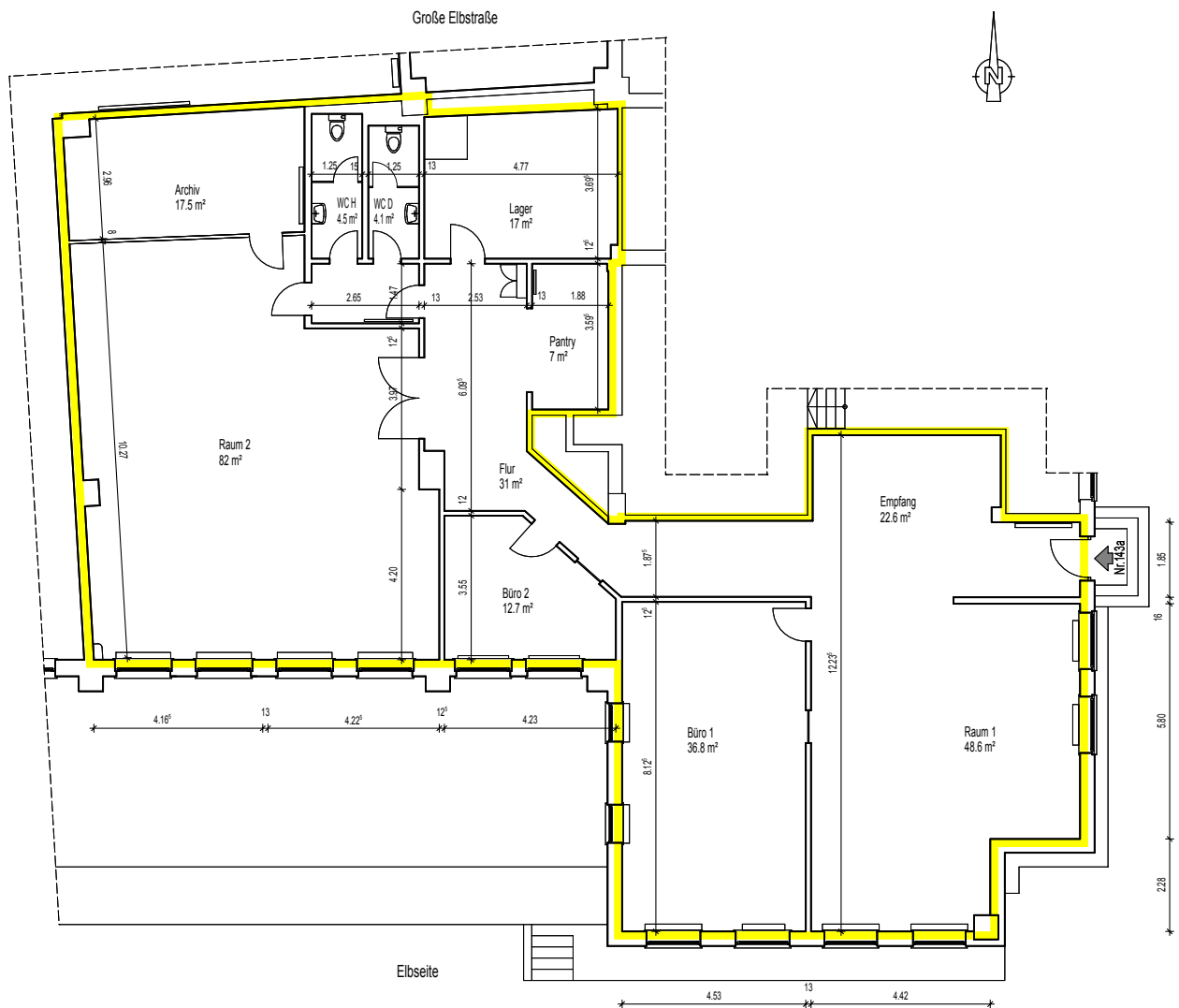
Fischmarkt Hamburg-Altona GmbH

Große Elbstraße 137, D-22767 Hamburg **Telefon:** 040-38012-0 **Fax:** 040-38012-23 **Internet:** www.fischmarkt-hamburg.de **E-Mail:** fmh@fischmarkt-hamburg.de
Sitz der Gesellschaft: Freie und Hansestadt Hamburg **Registergericht:** Hamburg HRB 3758 **Geschäftsführer:** Dipl.-Kfm. Hartwig Sommerfeld **Vorsitzender des Aufsichtsrates:** Klaus-Dieter Peters **Bankverbindungen:** HypoVereinsbank 9 912 600 (BLZ 200 300 00, IBAN DE62 2003 0000 0009 9126 00, Swift HYVEDEMM300), HSH Nordbank AG 143 859 000 (BLZ 210 500 00) **USt.-Id. Nr.:** DE811135837 **Steuer-Nr.:** 27/112/00145

FISCHMARKT HAMBURG-ALTONA GMBH VERMIETUNGSANGEBOT

BÜRO GROSSE ELBSTRASSE 143 A, ERDGESCHOSS
BLICK AUF ELBE UND HAFEN, DIREKT AM HAFENBECKEN GELEGEN

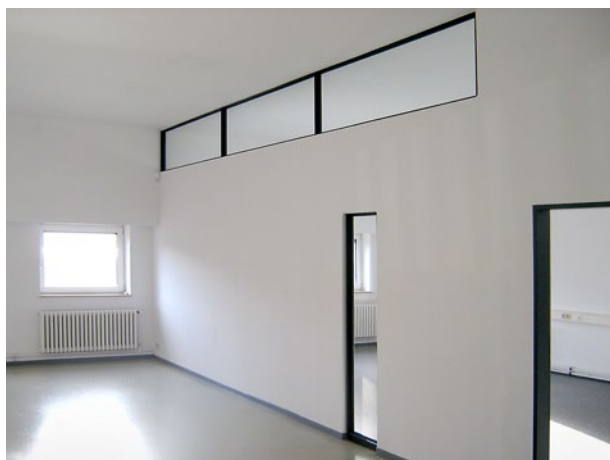
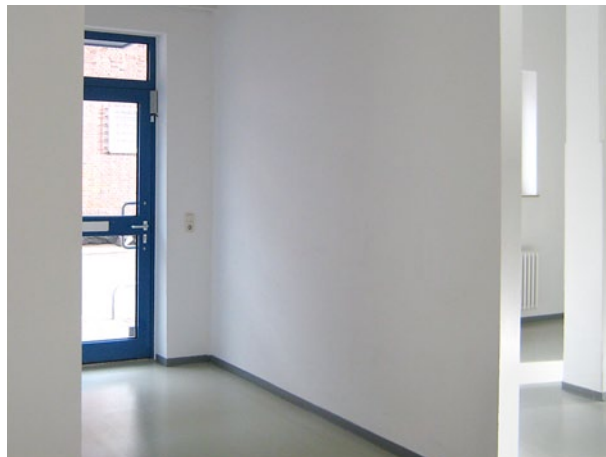
GRUNDRISS



FISCHMARKT HAMBURG-ALTONA GMBH VERMIETUNGSANGEBOT

BÜRO GROSSE ELBSTRASSE 143 A, ERDGESCHOSS
BLICK AUF ELBE UND HAFEN, DIREKT AM HAFENBECKEN GELEGEN

FOTOS



FISCHMARKT HAMBURG-ALTONA GMBH VERMIETUNGSANGEBOT

BÜRO GROSSE ELBSTRASSE 143 A, ERDGESCHOSS
BLICK AUF ELBE UND HAFEN, DIREKT AM HAFENBECKEN GELEGEN

LAGEPLAN

